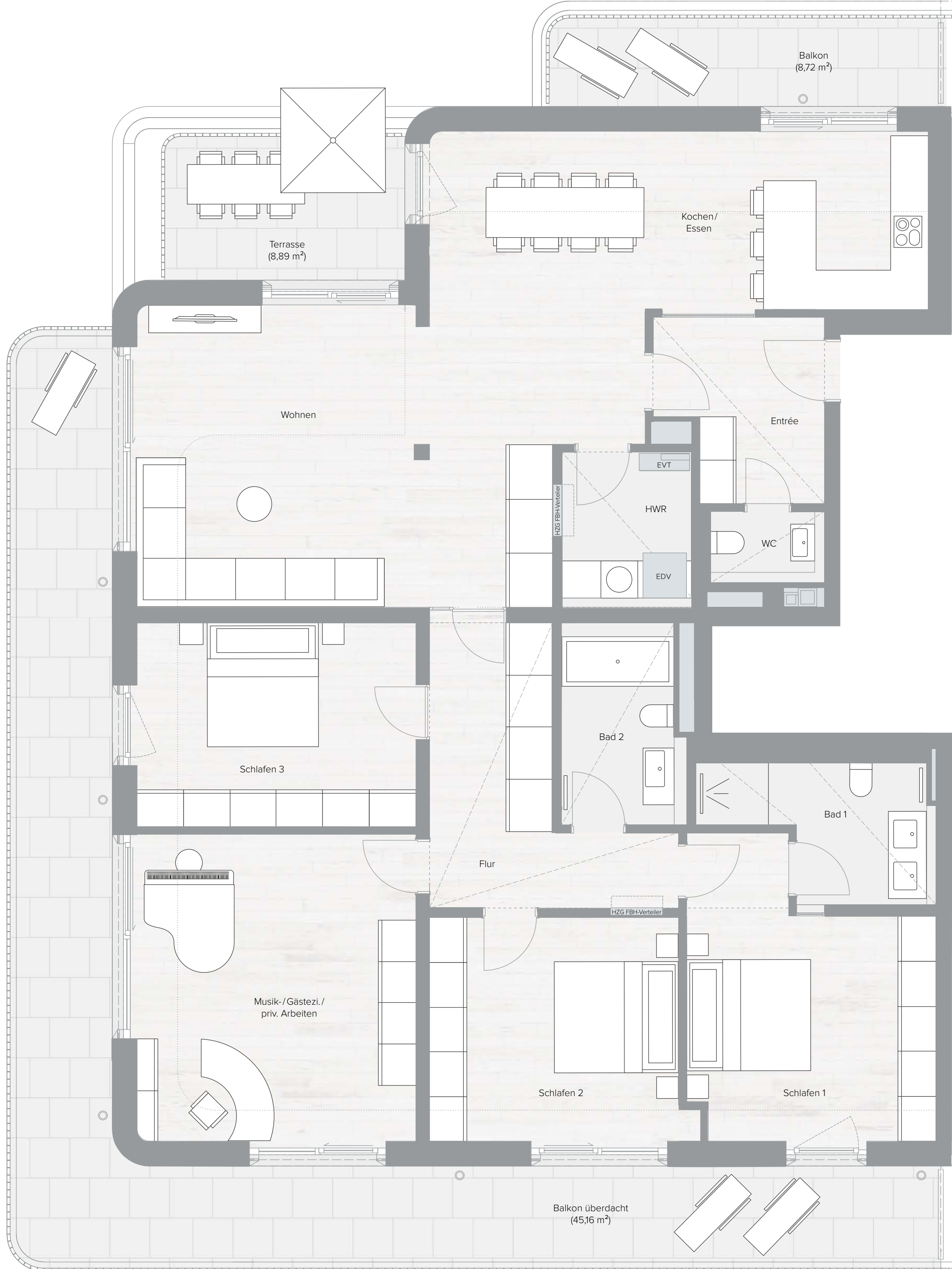


WOHNUNG

Wfl.: 199,38 m² **10+11** Nfl.: 230,77 m²



FLÄCHENBERECHNUNG Haus A | Wohnung 10+11

Raum	Fläche
Wohnen	36,05 m ²
Kochen/Essen	23,17 m ²
Entrée	7,27 m ²
Schlafen 1	16,64 m ²
Schlafen 2	14,85 m ²
Schlafen 3	14,79 m ²
Musik-/Gästezi./priv. Arbeiten	22,63 m ²
Bad 1	7,30 m ²
Bad 2	6,37 m ²
WC	2,12 m ²
Flur	11,86 m ²
HWR	4,95 m ²
Balkon (1/2)	4,36 m ²
Terrasse (1/2)	4,45 m ²
Balkon überdacht (1/2)	22,57 m ²
Gesamt Wohnfläche	199,38 m²



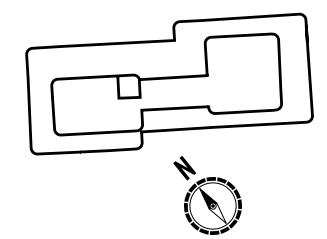
Angabenvorbehalt

Die im vorliegenden Prospekt dargestellten Grundrisse, Fassaden und Angaben entsprechen dem Stand der Eingabeplanung. Im Rahmen der Genehmigungs-, Ausführungs- und Detailplanung können aufgrund bautechnischer Erfordernisse oder behördlicher Auflagen Änderungen gegenüber dieser Planung möglich sein. Für die Ausstattung ist die Baubeschreibung maßgebend, nicht Abbildungen oder die zeichnerische Darstellung in den Grundrissen. Die dargestellten Möbel sind beispielhaft. Die Grundrisse sind nicht zur Maßabnahme für die Möblierung geeignet. Die zeichnerische Darstellung der Perspektiven und Fassaden sowie deren Farbgestaltung geben die Sicht des Illustrators wieder und sind deshalb nicht verbindlich. Freiflächengestaltung aus der Sicht des Illustrators. Maßgebend für Leistungsumfang und Ausführung sind ausschließlich der notarielle Kaufvertrag, die Baubeschreibung und die dem Kaufvertrag beigefügten Pläne. Stand der Pläne: November 2021

--- = Deckensprung bzw. abgehängte Decke

Maßstab 1: 50 - 1 cm = 0,5 m

HAUS B | 2. OG



HAUS A | 2. OG

