

1. OG | 5 ZIMMER

WOHNUNG

Wfl.: 169,41 m² **6** Nfl.: 176,90 m²

ÄHNLICH

2. OG | 5 ZIMMER

WOHNUNG

Wfl.: 169,03 m² **10** Nfl.: 176,14 m²

FLÄCHENBERECHNUNG Wohnung 6

Raum	Fläche
Wohnen/Kochen/Essen	50,72 m ²
Schlafen	19,12 m ²
Kind 1	15,02 m ²
Kind 2	14,66 m ²
Entrée	6,68 m ²
Halle	7,49 m ²
Flur	11,18 m ²
Bad 1	6,48 m ²
Bad 2	4,81 m ²
WC	2,33 m ²
priv. Arbeiten	16,31 m ²
HWR	3,47 m ²
Vorratsraum	3,65 m ²
Balkon 1 (1/2)	5,85 m ²
Balkon 2 (1/2)	1,64 m ²
Gesamt Wohnfläche	169,41 m²

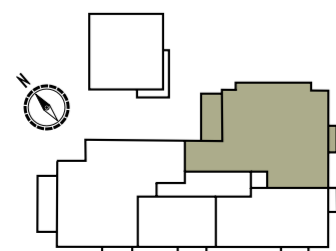


Angabenvorbehalt

Die im vorliegenden Prospekt dargestellten Grundrisse, Fassaden und Angaben entsprechen dem Stand der Eingabeplanung. Im Rahmen der Genehmigungs-, Ausführungs- und Detailplanung können aufgrund bautechnischer Erfordernisse oder behördlicher Auflagen Änderungen gegenüber dieser Planung möglich sein. Für die Ausstattung ist die Baubeschreibung maßgebend, nicht Abbildungen oder die zeichnerische Darstellung in den Grundrissen. Die dargestellten Möbel sind beispielhaft. Die Grundrisse sind nicht zur Maßabnahme für die Möblierung geeignet. Die zeichnerische Darstellung der Perspektiven und Fassaden sowie deren Farbgestaltung geben die Sicht des Illustrators wieder und sind deshalb nicht verbindlich. Freiflächengestaltung aus der Sicht des Illustrators. Maßgebend für Leistungsumfang und Ausführung sind ausschließlich der notarielle Kaufvertrag, die Baubeschreibung und die dem Kaufvertrag beigelegten Pläne. Stand der Pläne: Dezember 2021 (-> OK?)

----- = Deckensprung bzw. abgehängte Decke

Maßstab 1: 50 - 1 cm = 0,5 m



1. OG